

Špecifikácia prijímača

Počet kanálov	1408
GPS	L1C/A,L1C,L2P(Y),L2C,L5
GLONASS	G1,G2,G3
BDS	B1I,B2I,B3I,B1C,B2a,B2b
GALILEO	E1,E5a,E5b,E6
QZSS	L1,L2C,L5,L6*
NAVIC(IRNSS)	L5
SBAS	L1C/A
PPP	B2B-PPP E6-HAS
Obnovovacia rýchlosť	50 Hz
Polohové frekvencie	1Hz 2Hz 5Hz 10Hz 20Hz 50Hz
Čas studeného štartu	<12s
Doba inicializácie	<5s
Spôľahlivosť	>99.9%

Presnosť prijímača

Statika	H:±2.5mm+0.5ppm V:±5.0mm+0.5ppm
Single	H:1.5m V:2.5m
DGPS	H:0.4m V:0.8m
RTK	H:±8.0mm+1ppm V:±15.0mm+1ppm
Časová presnosť	20ns
Presnosť IMU	≤2.5cm v sklone 120°

Batéria

Doba prevádzky	Statika 20h,Rover 16h,Báza 10h
Napájanie	9V/2A MAX18W 3.6V_13600mAh

Fyzická špecifikácia

Material	Magnézium-hliník
Hmotnosť	990 g
Rozmery	Φ135*90 mm
Klávesy	Tlačidlo zapnutia / vypnutia
LED indikátor stavu	Satelity, Dátový prenos, Batéria

Laserový diaľkomer

Typ	Trieda 2, červený
Dosah	0.05-49.99m pri dennom svetle 0.05-99.99m pri nočnom svetle
Dĺžková presnosť	2mm @1σ
Obnovovacia rýchlosť	5-20Hz
Presnosť	2cm na 5m 3cm na 10m

Systém

Operačný systém	Linux
Pamäť	8 G
Data Transmission	4G / Bluetooth / WIFI / Rádio
Bluetooth	V 5.0, BLE
WIFI	802.11a/b/g/n
Výkon rádia	1W
Rádiové frekvencie	410-470MHz
Air Baud Rate	19200, 9600, 4800
Podporované protokoly	Gintec Work, TrimTalk450s(T), TrimMark III, SOUTH, PCC-EOT, Hi-target, Satel, Farlink, a iné ...
Podporované Jazyky	Čínština, Angličtina, Poľština, Turečtina, Korejčina, Indonézčina, Španielčina, Ruština iné.

Kamera

Počet kamier	2
Zorný uhol prednej kamery	83.4°
Senzor prednej kamery	2 Mega Pixel
Vzdialenosť zaostrenia prednej kamery	5 m
Rozlíšenie prednej kamery	1920*1080
Zorný uhol spodnej kamery	83.4°
Senzor spodnej kamery	2 Mega Pixel
Vzdialenosť zaostrenia spodnej kamery	2 m
Rozlíšenie spodnej kamery	1920*1080

Pracovné prostredie

Prevádzková teplota	-30℃~+65℃
Skladovacia teplota	-40℃~+80℃
Vodotesný a prachotesný	IP 68
Nárazy	Vydrží pád z výšky 2m

* LASEROVÉ ŽIARENIE: VYVARUJTE SA ZÁSAHU DO OČÍ



ODMERAJTE NEPRÍSTUPNÉ

G50 Laser RTK, Presné meranie, Vaša správna voľba

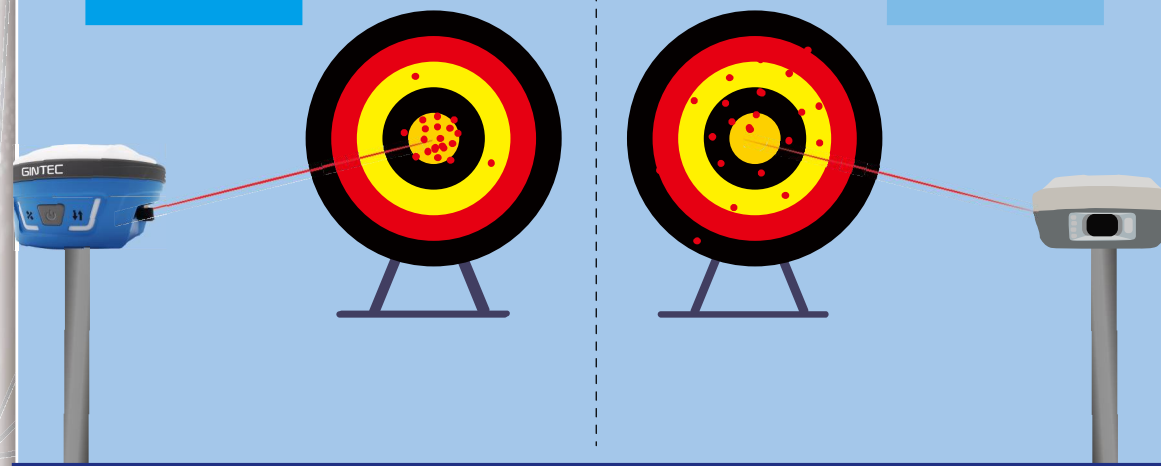
Odmerajte Neprístupné Laser-jednoducho

1 Vyššia presnosť lasera

Využite výhody špičkovej laserovej jednotky Mileseeey EDM a jedinečného algoritmu laserového merania vzdialenosti Laser-Easy. Za rovnakých podmienok je rozdiel medzi viacerými meraniami malý, čo zaisťuje presnosť a spoľahlivosť meraných dát.

G50

Iné



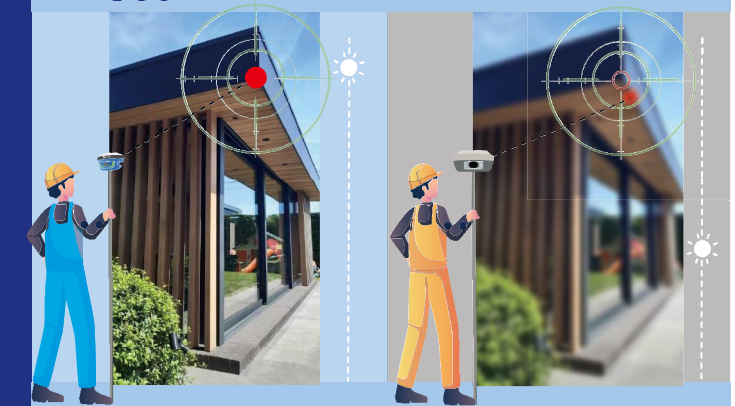
2

Čistá a Jasná Laserová stopa

Efektívne merajte pomocou lasera 2 triedy.

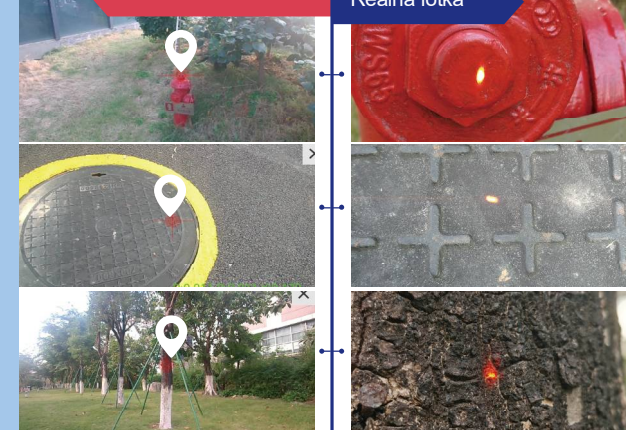
G50

Iné



Obrázok merania

Reálna fotka



3

Zamerajte akýkoľvek materiál Presne

S vyššou intenzitou laserového lúča a vyššou citivosťou príjmu protisvetla je možné dosiahnuť stabilné výsledky v takmer všetkých farbách a materiáloch.

4

Skutočné dáta v reálnom čase

Nepretržité zhromažďovanie a prenos laserových údajov pri frekvencii až 20 Hz v spojení s podporou softvéru CY, skutočná implementácia merania v reálnom čase, výrazne skracuje čas merania.

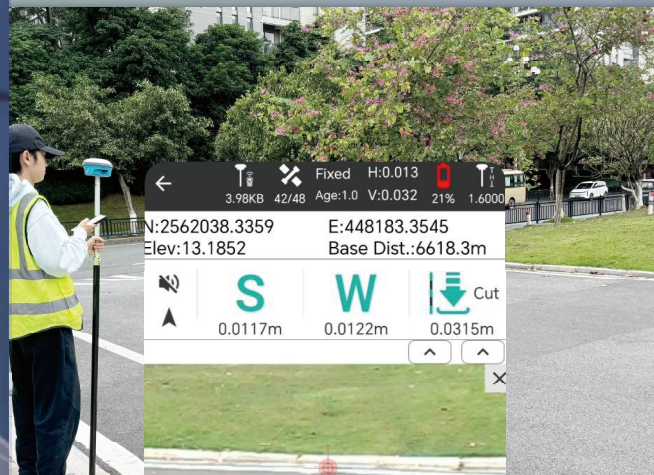
G50



Others

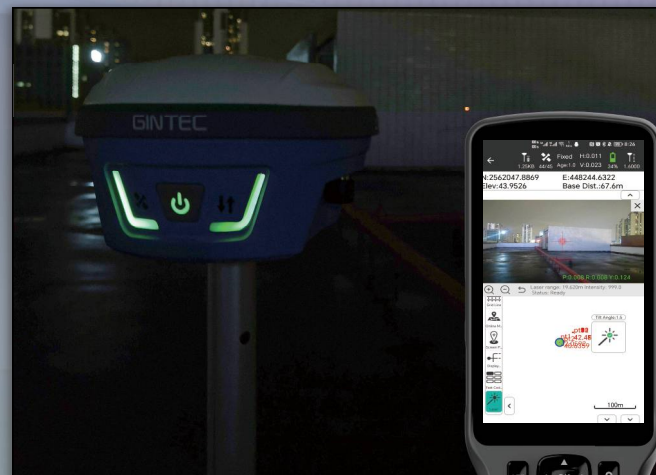


Ďalšie Excelentné Funkcie



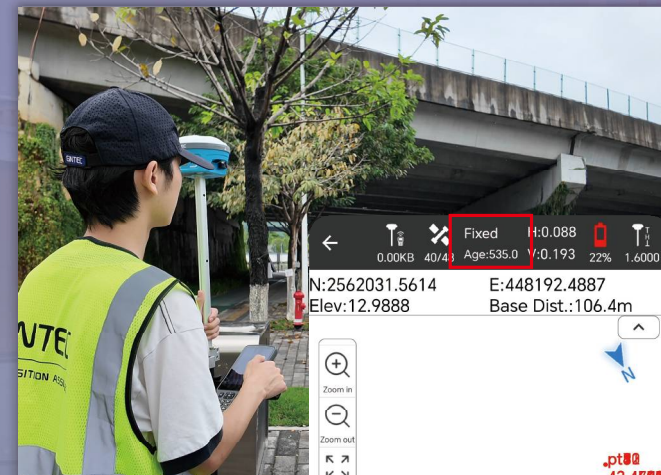
Laserové vytyčovanie

- Integráciou najnovších IMU algoritmov a charakteristík EDM podporuje G50 laserové vytyčovanie v reálnom čase. Zaisťuje presnosť, efektívnosť a jednoduchosť použitia.



HD nočná kamera

- Adaptívne nastavenie expozície pri rôznych svetelných podmienkach + IR filter zlepšuje použitie v tmavom prostredí, efektívne filtruje infračervené svetlo a výrazne zlepšuje výsledky nočného snímania.



G-FIX Technológia výpadku spojenia

- Predĺženie riešenia FIX až o 10 minút
- Zníženie prestojov pri čakaní na obnovenie korekcií pre RTK



Naklonenie až do 120° s presnosťou 2,5 cm

- Použitie meracej technológie štvrtej generácie zaisťuje, že G50 môže byť stále upevnený na meranie sklonu dokonca aj pri 120° uhloch merania.



Podporované služby GALILEO HAS / BDS PPP

- HAS poskytuje bezplatné vysokopresné korekčné služby PPP na signále Galileo E6-B na zlepšenie výkonu určenia polohy používateľa v reálnom čase.
- BDS PPP poskytuje bezplatné služby korekcie PPP s vysokou presnosťou BDS v rámci svojej oblasti pokrytia.



Rozšírená realita (AR)

Špičkový duálny kamerový systém, ktorý výrazne zvyšuje presnosť a navigáciu počas procesov merania a vytyčovania.

CreateYours

vlastný vývoj, rýchlo reaguje, android

PROFESIONÁLNY
UŽIVATEĽSKÝ PRIATEĽSKÝ
BOHATÝ FUNKČNÝ MODUL
RUČNÝ PRIESKUM A MAPOVANIE
APLIKÁCIA PRE ANDROID



Možnosti viacerých základných máp: Google Map, WMS, CAD



Režim laserového merania Pro+. Špeciálne navrhnutý pre G50.



Automatické kreslenie čiar/lomenej čiar pri meraní bodov.



Výkonný CAD a kresliace nástroje.



Vytyčovanie terénu založené na DMT



Lahko realizovateľný návrh a vytýčovanie ciest.



Zdieľanie dát v rámci tímu, jednoduchý prenos jedným kliknutím.

P3 Kontrolná jednotka

Dôverujú tisícky: Pripojte sa k našim používateľom a zažite výnimočné riešenia pri meraní.

Odolný a praktický nástroj pre geodéziu a mapovanie. S priemyselnou vodotesnosťou IP67, prachotesnosťou a nárazuvzdornosťou. Jeho 5,5-palcový FHD displej, jas obrazovky 800 nitov a 9000 mAh batéria poskytujú jasný obraz a viac ako 18 hodín nepretržitej prevádzky. Zažite silu zdolať akýkoľvek terén s presnosťou a účinnosťou.

KLÚČOVÉ VLASTNOSTI



5,5 palca
Displej s vysokým jasom



1080*1920
Rozlíšenie



8 jadier
Procesor



4+64G
RAM+ROM



800 Nits
Čitateľný na slnku s vylepšeným vizuálnym zážitkom



Corning 3. generácia
Vynikajúca pevnosť a odolnosť



9000mAh
Vysokokapacitná batéria

